

# POWER CEM



**MALTA IMPERMEABILIZZANTE POLIVALENTE MONO-COMPONENTE, LIQUIDO-CEMENTIZIA AD ALTA PEDONABILITA' E RESISTENZA AI RAGGI U.V.**

## DESCRIZIONE

POWER-CEM è un manto cementizio altamente tecnologico costituito da selezionate resine fluidificanti in dispersione acquosa che con semplice aggiunta di cemento 32,5 ne costituisce una miscela di ineguagliabile resistenza. POWER-CEM rappresenta il prodotto leader assoluto tra i sistemi impermeabilizzanti. A maturazione avvenuta POWER-CEM presenta una completa impermeabilità all'acqua, resistenza a qualsiasi temperatura, ai raggi solari, ai cicli gelo/disgelo inoltre presenta un'eccezionale elasticità, resistenza ai ristagni d'acqua permanenti. Può essere applicato su tetti piani, terrazzi, balconi, lastrici solari, giardini pensili, muri perimetrali, muri di fondazione, pavimenti, vasche, piscine ed è particolarmente indicato per fondi ammalorati e con crepe fino a 5 mm (obbligo di percolazione e rete di vetro).

## CAMPI D'IMPIEGO

POWER CEM viene utilizzato per le impermeabilizzazioni di tutte le superfici di copertura come terrazze praticabili, tetti, balconi, fioriere, superfici impermeabilizzate con vecchie guaine o prodotti bituminosi, muri perimetrali, pareti esposte a nord e canali di gronda; può inoltre essere applicato come sottofondo impermeabilizzante in opere di pavimentazione.

## CONFEZIONI

Secchio da kg. 4,5  
Secchio da kg. 15

## CARATTERISTICHE CHIMICO-FISICHE

Aspetto del prodotto	liquido granuloso
Colore	bianco avorio
Infiammabilità	non infiammabile
Ph	8 ca.
Peso specifico	1,4 kg./lt.
Infiammabilità	non infiammabile

## CONSUMI - RESA TEORICA

(valori medio orientativi secondo il tipo e lo stato del supporto)

**0,5-1 Kg/m<sup>2</sup>**

**1 - 1,3 Kg/m<sup>2</sup>** con inserimento ed inglobamento rete in fibra di vetro FIBRANET 120/160



Le informazioni su indicate, derivanti da studi di laboratorio, hanno valore puramente indicativo senza alcuna garanzia formale. Four Group S.r.l. declina ogni responsabilità sulla non corretta applicazione dei prodotti, sulla inosservanza delle prescrizioni indicate nella presente scheda tecnica, in caso di danni accidentali o manomissioni.

Il grado di efficacia del prodotto ed i consumi medi sono suscettibili di variazioni in base allo stato del supporto da trattare, in caso di dubbi si prega di contattare, prima dell'applicazione, il ns. ufficio tecnico dedicato.

# POWER CEM



**MALTA IMPERMEABILIZZANTE POLIVALENTE MONO-COMPONENTE, LIQUIDO-CEMENTIZIA AD ALTA PEDONABILITA' E RESISTENZA AI RAGGI U.V.**

## ISTRUZIONI PER L'USO

### PREPARAZIONE DELLA SUPERFICIE

Le superfici da impermeabilizzare devono avere una pendenza sufficiente, a trattamento terminato, a garantire il deflusso dell'acqua.

Il supporto deve essere compatto e piano, in mancanza di tali condizioni si dovrà provvedere ad una adeguata preparazione dello stesso.

**1 - Superfici già pavimentate:** Verificare la perfetta adesione al fondo delle piastrelle che dovranno inoltre essere asciutte e perfettamente pulite (eliminare l'eventuale presenza di oli, unto o grassi con l'apposito detergente per sporco difficile **MAXXXI** per sporco derivante da calce e cemento utilizzare il dissolvente di calce e cemento **STRONG**).

**2 - Superfici con massetti in cemento, verticali intonacati, vecchi e/o nuovi:** In presenza di massetti o verticali deteriorati, prima dell'impermeabilizzazione, è necessaria la rimozione ed il rifacimento degli stessi con malte additate e dovranno presentarsi asciutti e stagionati (per i massetti nuovi saranno necessari almeno 28 giorni per la completa stagionatura, inoltre l'umidità residua deve risultare inferiore al 4% in peso da determinare mediante igrometro professionale).

Alcune coperture devono prevedere l'inserimento di elementi di sfogo per la fuoriuscita del vapore acqueo.

**3 - Superfici già impermeabilizzate con guaine o prodotti bituminosi:** Dovranno essere perfettamente pulite e prive di polvere; risanare eventuali lacerazioni, strappi o distacchi mediante prodotti bituminosi.

Controllare la presenza e lo stato di eventuali giunti di dilatazione e, se deteriorati, procedere alla loro riapertura, pulizia e ricostruzione.

A pulizia ed asciugatura completate iniziare il trattamento delle superfici verticali pretagliando la rete in fibra di vetro (**FIBRANET 120 o 160**) per un'altezza di circa 30 cm., applicare il primer **POWER GRIP** e far aderire la rete facendola scendere di 5 cm. sul piano orizzontale.

Stendere **FIBRANET 120 o 160** sul piano orizzontale ripartendo e sovrapponendo dalla rete predisposta agli angoli dei verticali quindi versare **POWER GRIP** sulla rete stessa aiutandosi con un tira acqua e spatola d'acciaio avendo cura di distribuirlo in modo uniforme. Attendere la completa asciugatura (ca. 2-3 h.) per l'applicazione di **POWERCEM**.

**+ ELASTICITA'**  
**+ RESISTENZA**

**- COSTI**  
**- TEMPO DI APPLICAZIONE**



Le informazioni su indicate, derivanti da studi di laboratorio, hanno valore puramente indicativo senza alcuna garanzia formale. Four Group S.r.l. declina ogni responsabilità sulla non corretta applicazione dei prodotti, sulla inosservanza delle prescrizioni indicate nella presente scheda tecnica, in caso di danni accidentali o manomissioni.

Il grado di efficacia del prodotto ed i consumi medi sono suscettibili di variazioni in base allo stato del supporto da trattare, in caso di dubbi si prega di contattare, prima dell'applicazione, il ns. ufficio tecnico dedicato.

# POWER CEM



**MALTA IMPERMEABILIZZANTE POLIVALENTE MONO-COMPONENTE, LIQUIDO-CEMENTIZIA AD ALTA PEDONABILITA' E RESISTENZA AI RAGGI U.V.**

## ISTRUZIONI PER L'USO

### PREPARAZIONE DEL PRODOTTO

Aggiungere direttamente nel contenitore del **POWER CEM** il cemento 32,5 (5 kg per la confezione da kg. 15 ed 1,5 per la confezione da 4,5 kg.).

Miscelare per alcuni minuti mediante miscelatore con girante fino ad ottenere un impasto omogeneo esente da grumi (durante la stagione calda si può aggiungere un 3% d'acqua).

### APPLICAZIONE

Il prodotto può essere applicato a rullo, spatola, pennello o pompa airless.

Stendere una prima mano di prodotto con spessore di ca. 1 mm., ad asciugatura avvenuta (ca. 3-4 ore) applicare una seconda mano ottenendo così uno spessore totale di prodotto applicato pari a ca. 2 mm..

Per le vecchie pavimentazioni in guaine o prodotti bituminosi il promotore d'adesione specifico è il nostro **NTX-PRIMER h<sub>2</sub>O** applicandolo sulla superficie pronta per l'impermeabilizzazione procedendo, ad avvenuta asciugatura del primer, nello stendere la rete in fibra di vetro ed applicando **POWER CEM** inglobando la rete stessa procedendo come sopra.

Il prodotto applicato non dovrà avere uno spessore inferiore ad 2 mm.



## AVVERTENZE

Non applicare con temperature inferiori a +0°C. o superiori a +35°C., in presenza di nebbia o pioggia o su supporto arroventato.

L'applicazione dovrà avvenire rispettando tutte le norme di sicurezza previste dalle leggi vigenti.

## CONSERVAZIONE

La durata di immagazzinamento nelle confezioni originali integre è di 12 mesi in ambienti asciutti ed areati a temperature non inferiori a +0°C. ed al riparo dai raggi solari diretti.

Le informazioni su indicate, derivanti da studi di laboratorio, hanno valore puramente indicativo senza alcuna garanzia formale. Four Group S.r.l. declina ogni responsabilità sulla non corretta applicazione dei prodotti, sulla inosservanza delle prescrizioni indicate nella presente scheda tecnica, in caso di danni accidentali o manomissioni.

Il grado di efficacia del prodotto ed i consumi medi sono suscettibili di variazioni in base allo stato del supporto da trattare, in caso di dubbi si prega di contattare, prima dell'applicazione, il ns. ufficio tecnico dedicato.

# POWER CEM



**MALTA IMPERMEABILIZZANTE POLIVALENTE MONO-COMPONENTE, LIQUIDO-CEMENTIZIA AD ALTA PEDONABILITA' E RESISTENZA AI RAGGI U.V.**

<b>Valori caratteristici del prodotto</b>		
Aspetto	resina fluida in dispersione acquosa	
Colore della resina	bianco	
Colore dell'impasto dopo l'aggiunta di cemento 32,5	grigio cemento	
Massa volumica prodotto secco	1001 kg / m <sup>3</sup>	EN 1015-10
Classificazione di pericolo <small>Prima dell'uso consultare il paragrafo "Avvertenze" sulla scheda tecnica e le informazioni riportate sulla confezione e sulla scheda di sicurezza</small>	nessuno	Regolamento CE n. 1907/2006
Confezione	secchi da 15 kg e 4,5 kg	
Durata a magazzino <small>Se conservato nella confezione integra in un luogo asciutto</small>	12 mesi	

<b>Valori caratteristici della malta allo stato fresco</b>		
Temperatura di applicazione	+5 °C e +35 °C	
Preparazione del prodotto <small>Aggiunta del 5% in peso di acqua nei periodi estivi</small>	2 parti di guaina 1 parte cemento tipo 32,5	
Massa Volumica della malta fresca	1236 kg / m <sup>3</sup>	EN 1015-10
Durata dell'impasto (pot life)	< 6 h	EN 1015-9
Tempo di irrigidimento	> 24 h	EN 13294
Lavorabilità – Spandimento della malta	55 cm	EN 13395-2
Contenuto d'aria	15,5 %	EN 1015-7
Resa per mm di spessore	1,0 kg/m <sup>2</sup>	

<b>Prestazioni della malta allo stato indurito</b>		
Massa volumica malta indurita	1001 kg / m <sup>3</sup>	EN 1015-10

Le informazioni su indicate, derivanti da studi di laboratorio, hanno valore puramente indicativo senza alcuna garanzia formale. Four Group S.r.l. declina ogni responsabilità sulla non corretta applicazione dei prodotti, sulla inosservanza delle prescrizioni indicate nella presente scheda tecnica, in caso di danni accidentali o manomissioni.

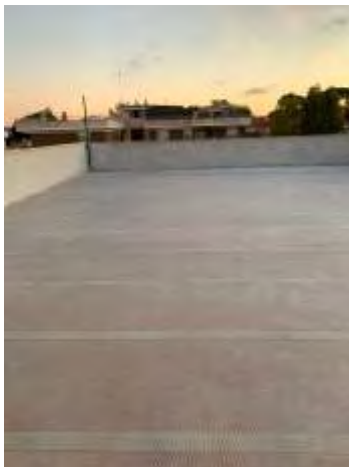
Il grado di efficacia del prodotto ed i consumi medi sono suscettibili di variazioni in base allo stato del supporto da trattare, in caso di dubbi si prega di contattare, prima dell'applicazione, il ns. ufficio tecnico dedicato.

# POWER CEM



**MALTA IMPERMEABILIZZANTE POLIVALENTE MONO-COMPONENTE, LIQUIDO-CEMENTIZIA AD ALTA PEDONABILITA' E RESISTENZA AI RAGGI U.V.**

<b>Prestazioni del composto per la funzione di impermeabilizzante secondo la EN 14891</b>		
	Risultati prestazionali	Limiti di norma
Adesione iniziale A.6.2	1,2 N/mm <sup>2</sup>	≥ 0,5 N/mm <sup>2</sup>
Adesione dopo immersione in acqua A.6.3	0,6 N/mm <sup>2</sup>	≥ 0,5 N/mm <sup>2</sup>
Adesione dopo immersione in acqua di calce A.6.9	0,8 N/mm <sup>2</sup>	≥ 0,5 N/mm <sup>2</sup>
Adesione dopo azione del calore A.6.5	0,9 N/mm <sup>2</sup>	≥ 0,5 N/mm <sup>2</sup>
Adesione dopo cicli di gelo-disgelo A.6.6	0,5 N/mm <sup>2</sup>	≥ 0,5 N/mm <sup>2</sup>
Adesione dopo immersione in acqua clorata A.6.7	0,7 N/mm <sup>2</sup>	≥ 0,5 N/mm <sup>2</sup>
Adesione iniziale su piastrelle di gres A.6.2	1,1 N/mm <sup>2</sup>	≥ 0,5 N/mm <sup>2</sup>
Impermeabilità all'acqua in pressione (1,5 bar per 7gg di spinta positiva) A.7	nessuna penetrazione	nessuna penetrazione
Crack bridging in condizioni standard (+20°C) A.8.2	0,89 mm	≥ 0,75 mm
Crack bridging in condizioni standard in acqua (+20°C) A.8.2	0,75 mm	≥ 0,75 mm
Crack bridging a temperature molto basse (-20°C) A.8.3	0,76 mm	≥ 0,75 mm
Classificazione del prodotto	DM – O2P	EN 14891



Le informazioni su indicate, derivanti da studi di laboratorio, hanno valore puramente indicativo senza alcuna garanzia formale. Four Group S.r.l. declina ogni responsabilità sulla non corretta applicazione dei prodotti, sulla inosservanza delle prescrizioni indicate nella presente scheda tecnica, in caso di danni accidentali o manomissioni.

Il grado di efficacia del prodotto ed i consumi medi sono suscettibili di variazioni in base allo stato del supporto da trattare, in caso di dubbi si prega di contattare, prima dell'applicazione, il ns. ufficio tecnico dedicato.

# POWER CEM



**MALTA IMPERMEABILIZZANTE POLIVALENTE MONO-COMPONENTE, LIQUIDO-CEMENTIZIA AD ALTA PEDONABILITA' E RESISTENZA AI RAGGI U.V.**

## Conclusioni

In conclusione si riporta in sintesi un giudizio prestazionale:

Prova eseguita	valore riscontrato	limite di norma	giudizio
<b>Prestazioni del composto per la funzione di impermeabilizzante secondo la EN 14891</b>			
Adesione iniziale A.6.2	1,162 N/mm <sup>2</sup>	≥0,5 N/mm <sup>2</sup>	....
Adesione dopo immersione in acqua A.6.3	0,626 N/mm <sup>2</sup>	≥0,5 N/mm <sup>2</sup>	...
Adesione dopo immersione in acqua di calce A.6.9	0,790 N/mm <sup>2</sup>	≥0,5 N/mm <sup>2</sup>	...
Adesione dopo azione del calore A.6.5	0,865 N/mm <sup>2</sup>	≥0,5 N/mm <sup>2</sup>	...
Adesione dopo cicli di gelo-disgelo A.6.6	0,525 N/mm <sup>2</sup>	≥0,5 N/mm <sup>2</sup>	...
Adesione dopo immersione in acqua clorata A.6.7	0,710 N/mm <sup>2</sup>	≥0,5 N/mm <sup>2</sup>	...
Adesione iniziale su piastrelle di gres A.6.2	1,093 N/mm <sup>2</sup>	≥0,5 N/mm <sup>2</sup>	....
Impermeabilità all'acqua in pressione (1,5 bar per 7gg di spinta positiva) A.7	nessuna penetrazione	nessuna penetrazione	....
Crack bridging in condizioni standard (+20°C) A.8.2	0,789 mm	≥0,75 mm	...
Crack bridging in condizioni standard in acqua (+20°C) A.8.2	0,754 mm	≥0,75 mm	...
Crack bridging a temperature molto basse (-20°C) A.8.3	0,760 mm	≥0,75 mm	...
Classificazione del prodotto	DM-O2P	EN 14891	

· scarso; .. mediocre; ... sufficiente; .... buono; ..... ottimo



Le informazioni su indicate, derivanti da studi di laboratorio, hanno valore puramente indicativo senza alcuna garanzia formale. Four Group S.r.l. declina ogni responsabilità sulla non corretta applicazione dei prodotti, sulla inosservanza delle prescrizioni indicate nella presente scheda tecnica, in caso di danni accidentali o manomissioni.

Il grado di efficacia del prodotto ed i consumi medi sono suscettibili di variazioni in base allo stato del supporto da trattare, in caso di dubbi si prega di contattare, prima dell'applicazione, il ns. ufficio tecnico dedicato.

## DICHIARAZIONE DI PRESTAZIONE

ai sensi del Regolamento Prodotti da Costruzione n° 305/2011  
 e Regolamento Delegato n° 574/2014

n° **DOP-IT: POWERCEM-01022016**

1. Codice di identificazione unico del prodotto-tipo: **POWER CEM**
2. Usi previsti: **PRODOTTO IMPERMEABILIZZANTE APPLICATO LIQUIDO, BICOMPONENTE CEMENTIZIO MODIFICATO CON RESINE FLUIDIFICANTI (CM 02P)**
3. Fabbricante: **Four Group SRL – Salita De Crescenzi, 30 – 00186 ROMA (RM) - [www.nettex.it](http://www.nettex.it)**
4. Mandatario: **Nessuno.**
5. Sistema o sistemi di valutazione e verifica della costanza della prestazione del prodotto da costruzione di cui all'allegato V: **Sistema 4**  
**Sistema 4 per l'impermeabilità art. 37 Reg. EU 305/2011.**
- 6a. Norma armonizzata: **UNI EN 14891:2012**  
 Organismi notificati: **Nessuno.**

### 7. Prestazione dichiarata

CARATTERISTICA ESSENZIALE	PRESTAZIONE	NORMA
Adesione a trazione iniziale	≥ 0,5 N/mm <sup>2</sup>	EN 14891:2012
Impermeabilità all'acqua	Nessuna penetrazione	EN 14891:2012
Resistenza alla fessurazione (a 20°C)	≥ 0,75 mm	EN 14891:2012
Resistenza alla fessurazione (a -20°C)	≥ 0,75 mm	EN 14891:2012
Adesione a trazione dopo invecchiamento termico	≥ 0,5 N/mm <sup>2</sup>	EN 14891:2012
Adesione a trazione dopo immersione in acqua	≥ 0,5 N/mm <sup>2</sup>	EN 14891:2012
Adesione a trazione dopo immersione in acqua di calce	≥ 0,5 N/mm <sup>2</sup>	EN 14891:2012
Adesione a trazione dopo cicli di gelo e disgelo	≥ 0,5 N/mm <sup>2</sup>	EN 14891:2012
Rilascio di sostanze pericolose	Vedi SDS	EN 14891:2012

8. Documentazione tecnica appropriata e/o documentazione tecnica specifica: rapporti di prova allegati.  
 La prestazione del prodotto sopra identificato è conforme all'insieme delle prestazioni dichiarate. La presente dichiarazione di responsabilità viene emessa, in conformità al regolamento (UE) n. 305/2011, sotto la sola responsabilità del fabbricante sopra identificato.

Firmato a nome e per conto del fabbricante da: **Di Bella Biancamaria – Rappresentante legale**  
 (nome e funzione)



firma

**Roma, 01/02/2016**  
 (luogo e data del rilascio)

[Ed.1 - Rev 0 - data 30/06/2021]

**EN 14891:2012**  
**16****FOUR GROUP SRL**

*Sede Legale e Stabilimento:*  
Salita De Crescenzi, 30 – 00186 ROMA (RM) [www.nettex.it](http://www.nettex.it)

**Power Cem****n° DoP-IT: POWERCEM-01022016**

Prodotto impermeabilizzante applicato liquido CM O2P, per tutte le installazioni esterne e in piscina sotto piastrelature di ceramica (incollate con un adesivo C2 in accordo con EN 12004)

Adesione a trazione iniziale	≥ 0,5 N/mm <sup>2</sup>
Impermeabilità all'acqua	Nessuna penetrazione
Resistenza alla fessurazione ( a 20°C)	≥ 0,75 mm
Resistenza alla fessurazione (a -20°C)	≥ 0,75 mm
Adesione a trazione dopo invecchiamento termico	≥ 0,5 N/mm <sup>2</sup>
Adesione a trazione dopo immersione in acqua	≥ 0,5 N/mm <sup>2</sup>
Adesione a trazione dopo immersione in acqua di calce	≥ 0,5 N/mm <sup>2</sup>
Adesione a trazione dopo cicli di gelo e disgelo	≥ 0,5 N/mm <sup>2</sup>
Rilascio di sostanze pericolose	Vedi SDS

[Ed.1- Rev 0 - data 30/06/2021]



sede legale  
Salita de' Crescenzi, 30  
00186 Roma RM



stabilimento produttivo  
Via dei Cardì, snc  
00072 Ariccia RM



tel. +39 06 93 49 58 72  
e-mail [info@fourgroupsrl.it](mailto:info@fourgroupsrl.it)  
PIva 13224611007  
Cod. Univoco MSUXCR1